

Vostro 15

3000 Series

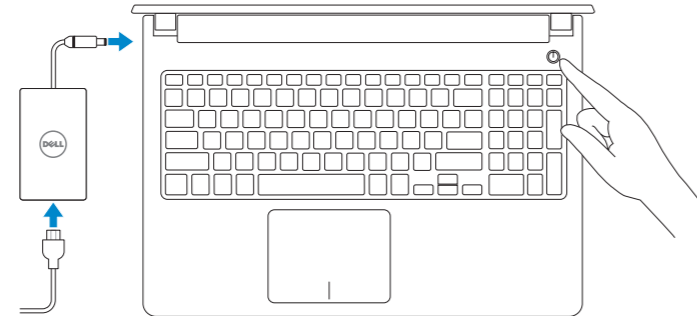
Quick Start Guide

Ghid de pornire rapidă
Priručnik za hitri zagon



1 Connect the power adapter and press the power button

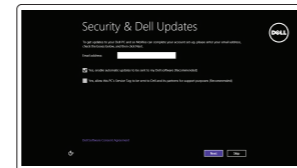
Conectați adaptorul de alimentare și apăsați pe butonul de alimentare
Priključite napajalnik in pritisnite gumb za vklop/izklop



2 Finish operating system setup

Finalizați configurarea sistemului de operare
Končajte namestitev operacijskega sistema

Windows 8.1



Enable security and updates

Activați securitatea și actualizările
Omogočite varnost in posodobitve



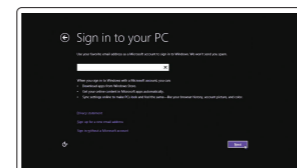
Connect to your network

Conectați-vă la rețea
Povežite računalnik z omrežjem

NOTE: If you are connecting to a secured wireless network, enter the password for the wireless network access when prompted.

NOTĂ: Dacă vă conectați la o rețea wireless securizată, introduceți parola pentru acces la rețeaua wireless când vi se solicită.

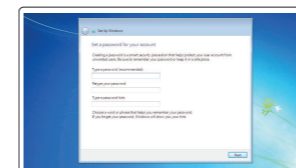
OPOMBA: Če se povezujete v zaščiteno brezžično omrežje, ob pozivu vnesite geslo za dostop do brezžičnega omrežja.



Sign in to your Microsoft account or create a local account

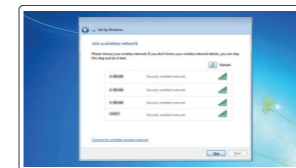
Conectați-vă la contul Microsoft sau creați un cont local
Vpišite se v račun Microsoft ali ustvarite lokalni račun

Windows 7



Set up password for Windows

Configurați o parolă pentru Windows
Določite geslo za Windows



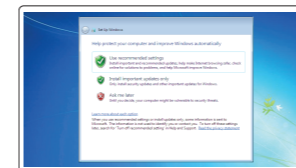
Connect to your network

Conectați-vă la rețea
Povežite računalnik z omrežjem

NOTE: If you are connecting to a secured wireless network, enter the password for the wireless network access when prompted.

NOTĂ: Dacă vă conectați la o rețea wireless securizată, introduceți parola pentru acces la rețeaua wireless când vi se solicită.

OPOMBA: Če se povezujete v zaščiteno brezžično omrežje, ob pozivu vnesite geslo za dostop do brezžičnega omrežja.



Protect your computer

Protejați-vă computerul
Zaščitite svoj računalnik

Ubuntu

Follow the instructions on the screen to finish setup.

Urmați instrucțiunile de pe ecran pentru a finaliza configurarea.
Sledite navodilom na zaslonu in zaključite namestitev.

Locate Dell apps in Windows 8.1

Localizați aplicația Dell în Windows 8.1
Poiščite lokacije aplikacij Dell v Windows 8.1



Register your computer

Înregistrați-vă computerul | Registrirajte svoj računalnik



Dell Backup and Recovery

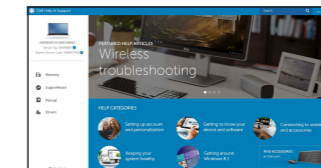
Backup, recover, repair, or restore your computer

Realizați copii de rezervă, recuperați, reparați sau restaurați computerul
Varnostno kopirajte, obnovite, popravite ali ponastavite računalnik



Dell Help & Support

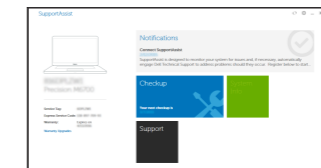
Ajutor și asistență Dell | Pomoč in podpora Dell



SupportAssist

Check and update your computer

Verificați și actualizați computerul
Preverite in posodobite svoj računalnik



Product support and manuals
Manuale și asistență pentru produse
Podpora in navodila za izdelek

Dell.com/support
Dell.com/support/manuals
Dell.com/support/windows
Dell.com/support/linux

Contact Dell
Contactați Dell | Stik z družbo Dell

Dell.com/contactdell

Regulatory and safety
Reglementări și siguranță | Zakonski predpisi in varnost

Dell.com/regulatory_compliance

Regulatory model
Model de reglementare | Regulatorni model

P52F

Regulatory type
Tip de reglementare | Regulativna vrsta

P52F003

Computer model
Modelul computerului | Model računalnika

Vostro 15-3559



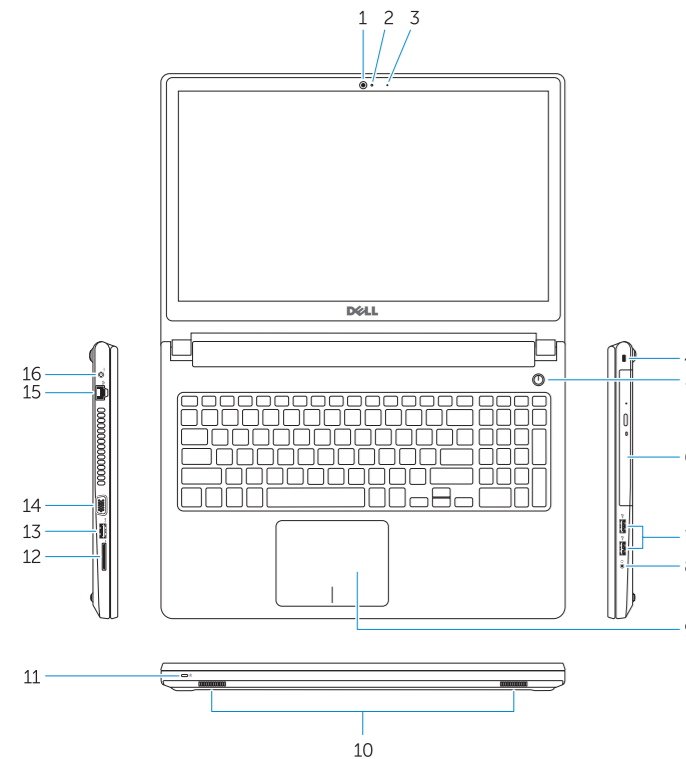
OJP40TA00

© 2015 Dell Inc.
© 2015 Microsoft Corporation.
© 2015 Canonical Ltd.

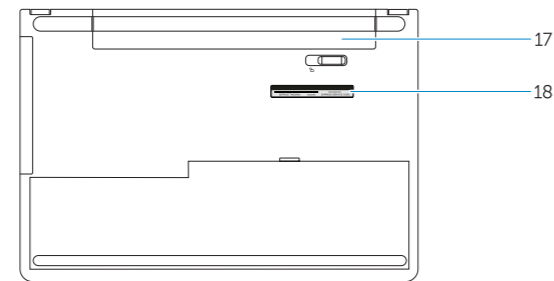
Printed in China.
2015-06

Features

Caracteristici | Funcții



1. Camera
2. Camera-status light
3. Microphone
4. Security-cable slot
5. Power button
6. Optical drive
7. USB 2.0 connectors
8. Headset connector
9. Touchpad
10. Speakers
11. Power and battery-status light/
Hard-drive activity light
12. Memory-card reader
13. USB 3.0 connector
14. VGA connector
15. Network connector
16. Power connector
17. Battery
18. Service-Tag label



1. Cameră
2. Indicator luminos de stare a camerei
3. Microfon
4. Slot pentru cablu de securitate
5. Buton de alimentare
6. Unitate optică
7. Conectori USB 2.0
8. Conector pentru setul cască-microfon
9. Touchpadul
10. Boxele
11. Indicator luminos de alimentare și de stare a bateriei/indicator luminos de activitate a hard diskului
12. Cititor de cartele de stocare
13. Conector USB 3.0
14. Conector VGA
15. Conector rețea
16. Conector de alimentare
17. Bateria
18. Etichetă de service

1. Kamera
2. Lučka stanja kamere
3. Mikrofon
4. Reža za varnostni kabel
5. Gumb za vklop/izklop
6. Optični pogon
7. Priključki USB 2.0
8. Priključek za slušalke
9. Sledilna ploščica
10. Zvočniki
11. Lučka stanja napajanja in baterije/
lučka dejavnosti trdega diska
12. Bralnik pomnilniških kartic
13. Priključek USB 3.0
14. Priključek VGA

15. Omrežni priključek
16. Priključek za napajanje
17. Baterija
18. Nalepka s servisno oznako

Shortcut keys

Taste pentru comenzi rapide | Bližnjične tipke

- F1** Mute audio
Dezactivați sunetul | Utișaj zvok
- F2** Decrease volume
Micșorare volum | Zmanjšaj glasnost
- F3** Increase volume
Mărire volum | Povečaj glasnost
- F4** Play previous track/chapter
Redare melodie/capitol anterior
Predvajaj prejšnji posnetek/poglavje
- F5** Play/Pause
Redare/Pauză | Predvajaj/premor
- F6** Play next track/chapter
Redare melodie/capitol următor
Predvajaj naslednji posnetek/poglavje
- F8** Switch to external display
Comutare la afișaj extern | Preklopi na zunanji zaslon
- F9** Open Search
Deschidere căutare | Odpre iskanje
- F10** Toggle keyboard backlight (optional)
Comutare iluminare de fundal tastatură (opțional)
Preklop osvetlitve ozadja tipkovnice (izbirno)
- F11** Decrease brightness
Reducere luminozitate | Pomanjšaj svetlost
- F12** Increase brightness
Creștere luminozitate | Povečaj svetlost

- Fn** + **PrtScr** Turn off/on wireless
Activare/dezactivare funcție wireless
Vklopi/izklopi brezžično omrežje
- Fn** + **Esc** Toggle Fn-key lock
Comutare blocare tastă Fn | Preklop zaklepa tipke Fn
- Fn** + **Insert** Put the computer to sleep
Plasează computerul în stare de repaus
Preklopi računalnik v način mirovanja
- Fn** + **H** Toggle between power and battery-status light/
harddrive activity light
Comută între indicatorul luminos de alimentare și de stare a bateriei și indicatorul luminos de activitate a hard diskului
Preklopi med lučko stanja napajanja/baterije in lučko dejavnosti trdega diska

NOTE: For more information, see *Owner's Manual* at dell.com/support.

NOTĂ: Pentru informații suplimentare, consultați *manualul proprietarului* la adresa dell.com/support.

OPOMBA: Za več informacij glejte *Uporabniški priročnik* na dell.com/support.